

Anglický dvorek

Na přání hlavního inženýra projektu bude anglický dvorek řešen v technologii bílé vany, tedy s přihlédnutím k řešení všech spor a detailů jako u vodotěsných konstrukcí.

totožné tloušťce 250 mm.

Konstrukce železobetonové opěrné stěny anglického dvorku a dna bude zhotovena z betonu o minimální třídě pevnosti betonu C30/37 XC4 XF1 XA1 (90 dn¹).

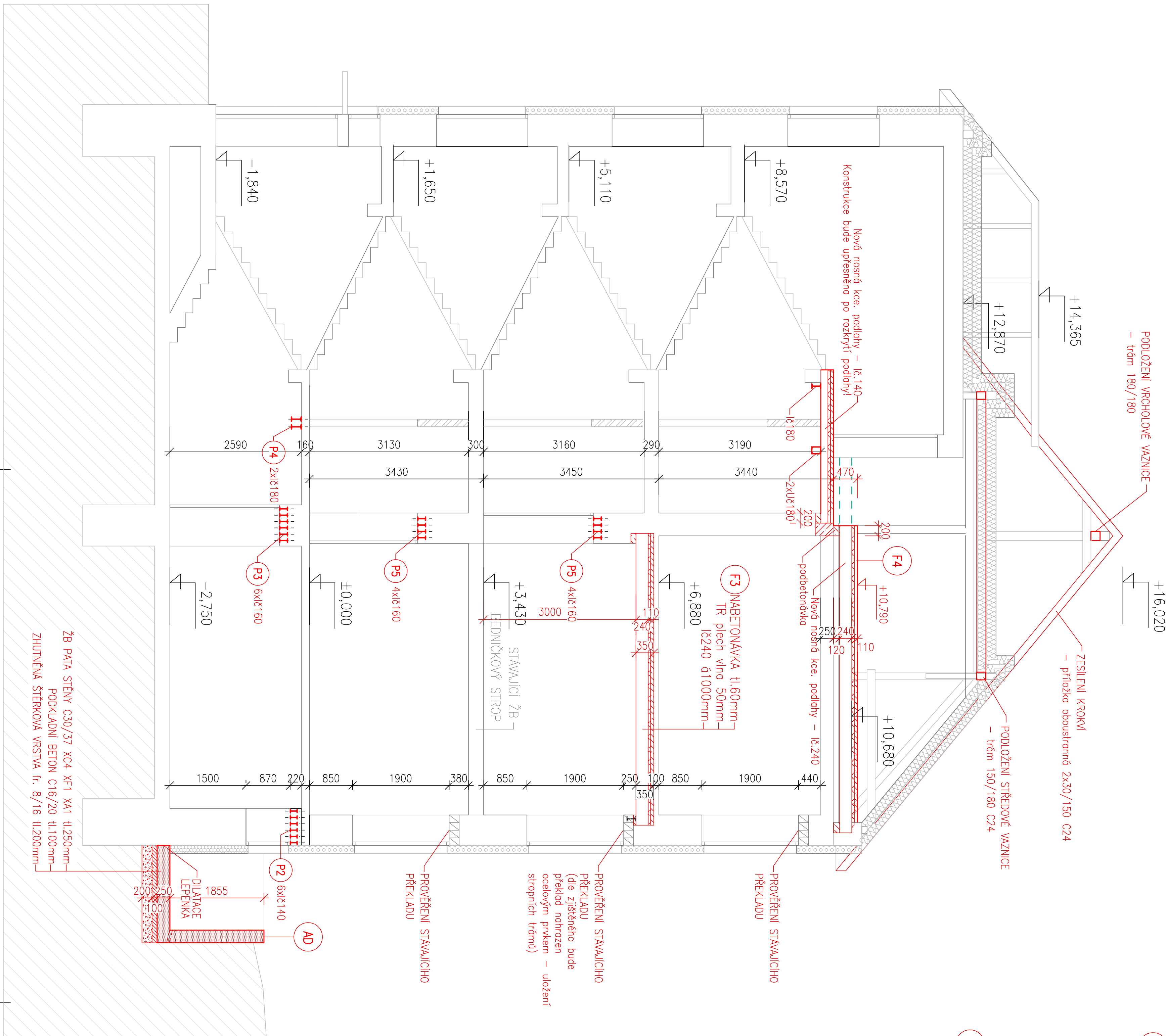
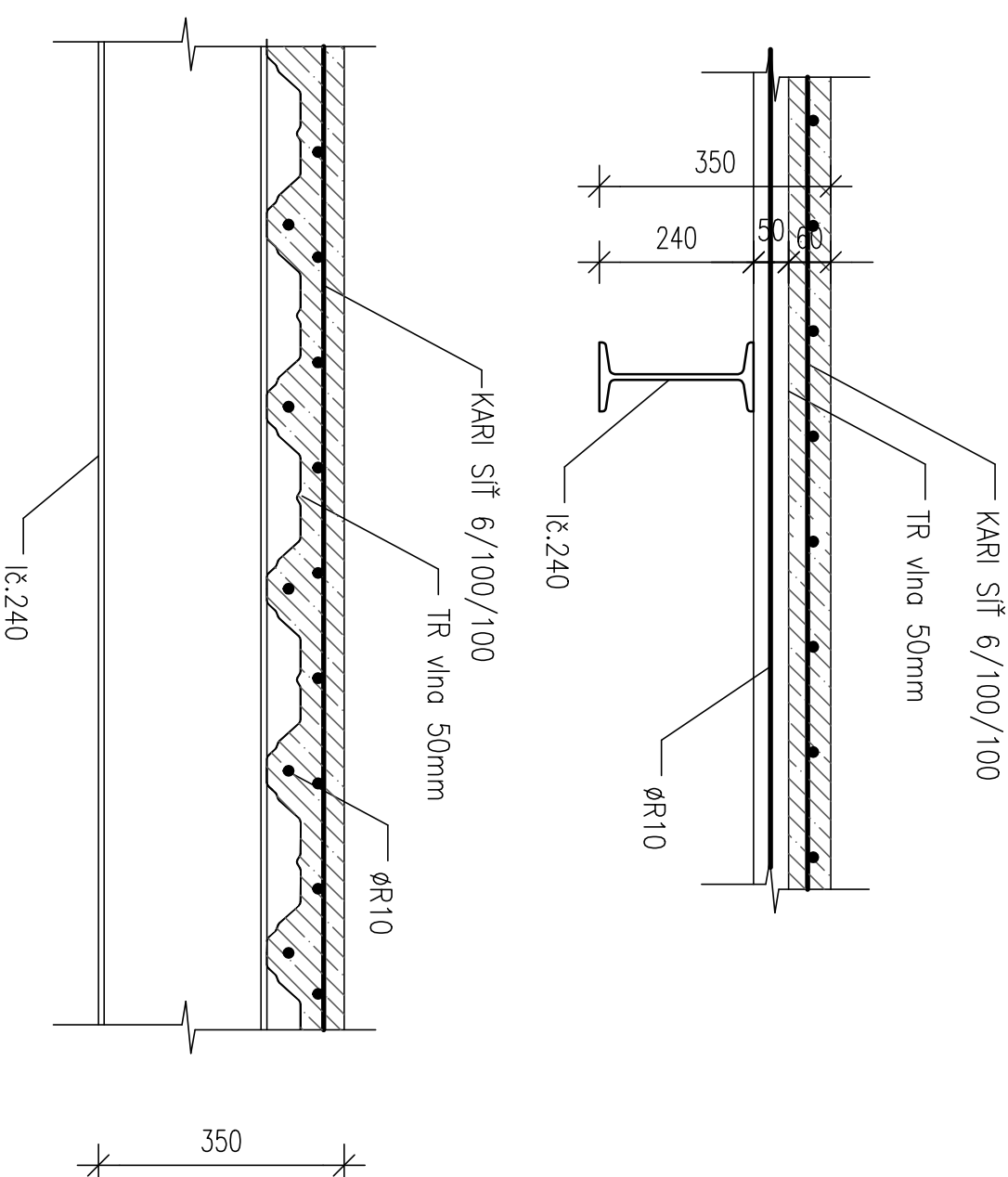
Do dna budou provedeny otvory pro odvodnění.


Nové stropy F3)

pod čáší pldorysu 1.NP a 2.NP (nahrzení dřevěných trámových stropů) jsou navrženy z ocelových vřlcovaných nosníků po osové vzdálenosti mo 1m. Ocelové nosníky budou z č.240 po 0,95–1m. Nosníky budou uloženy do kaps ve zdvu min. 200mm na podbetonůku tl. 100mm z betonu C16/20.

Na oceľové nosníky sa pristiepi tropezový plech v každej druhej vlně (výška vlny 50mm, tl. plechu 0,75mm). Do každej vlny sa položí betondávková výtlač žŕ10 + horná výtlač žŕ11 6/100/100. Nadbetónačka nad hornú hŕonu tropezového plechu je novazŕena 60mm. Sítŕ sŕtkovatz pŕesŕehem m m 320mm. Sŕtkovatz sŕtŕ sítŕ v polŕ, meztŕ oceľovŕmŕ nosnŕkŕ – pŕesŕeh sŕtŕ 320mm. Betŕn sŕtkovatz dŕsŕkŕ C25/30, krycŕ vŕstŕa vŕtŕlŕe 25mm.

Schematický řez



<p>tohoto dokumentu (a výpisu) dat poskytnutých objednatелем) je autorským vlastnictvím projektanta a nesmí být bez předchozího písemného souhlasu kopírována či jiným způsobem rozmnožována, postoupena třetím osobám a užívána k jiným účelům, než pro které je vypracována. Dokumentace slouží pouze pro účely stavebního povolení.</p>		<p>hlavní projektant:</p> 	
<p>Investor:</p> <p>Královéhradecký kraj Pivovarské náměstí 1245 500 03 Hradec Králové</p>		<p>zhodnotil člásti:</p> <p>ARCHAPRO LIBEREC s.r.o. 28. října 2362/26 466 01 Jablonec nad Nisou IČO: 10796890</p>	
<p>D.2. STAVEBNĚ KONSTRUKČNÍ ŘEŠENÍ</p>		<p>hl. projektant : vyracoval : Ing. Tomáš Štefka Linda Tomášková dis.</p>	
<p>název akce:</p> <p>Stavební úpravy objektu č.p. 426 v Novém Městě nad Metují spojené s kompletní přestavbou pro nové využití výukou odborného vycvičení (kadernictví, kosmetika) a pro domov mládeže.</p> <p>název:</p> <p>ŘEZ A-A' - NOVÝ STAV</p>		<p>otisk AO:</p>	
<p>č. paré:</p>		<p>datum: 09.10.2024</p>	
<p>č. výkresu:</p> <p>D.2.3.6.</p>		<p>stupnět: DPS</p>	
		<p>kraj: Královéhradecký kraj</p>	
		<p>stavební úřad: Nové Město nad Metují</p>	
		<p>formát: 6x A4</p>	
		<p>mřížko: 1:50</p>	